

AKEMI®

CERAMICS CARE



DIE PROFI- PFLEGE FÜR:

keramische Fliesen,
Feinsteinzeug
und Klinker!

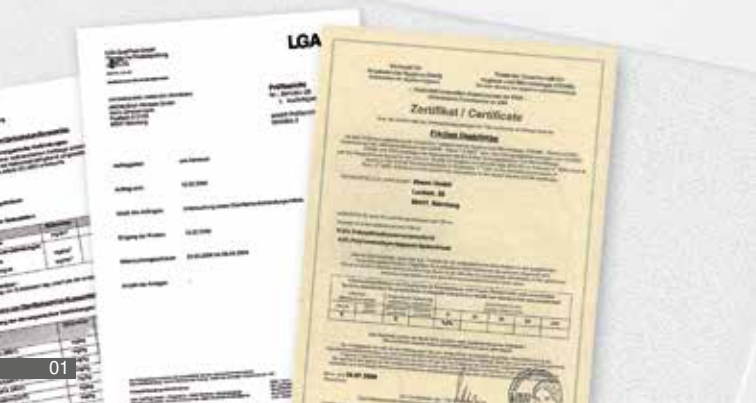




AKEMI® TRADITIONELLER PARTNER DER FLIESEN- UND NATURSTEINPROFIS

Seit der Gründung im Jahre 1933 stellt das Nürnberger Unternehmen AKEMI chemisch-technische Spezialprodukte her. Aufgrund der jahrzehntelangen Erfahrung ist AKEMI der weltweit führende Partner für die professionelle Behandlung von Natur- und Kunststein. Durch den Vertrieb in über 90 Länder sind uns die regionalen Besonderheiten bei Herstellung, Weiterverarbeitung, Verlegung und Pflege von Fliesen aus Naturstein, Keramik, Cotto, Klinker und Kunststein bekannt. Hersteller von Fliesen werden in den Erzeugerländern bei der werksseitigen Vorbehandlung durch AKEMI beraten.

Mithilfe intensiver Forschung und Entwicklung wird das umfangreiche AKEMI-Produktprogramm ständig erweitert und entsprechend den sich ändernden Anforderungen optimiert.



CERAMICS CARE



Profitieren Sie von unserem Know-How und pflegen Sie Ihre Fliese mit **AKEMI**-Profi-Produkten. Diese sind im Fliesen- und Baustoffhandel erhältlich. Gerne teilen wir Ihnen den nächstgelegenen **AKEMI**-Fachhändler mit.



KLEINES KERAMIK-ABC

Hauptinhaltsstoff von Keramik ist Ton (Griechisch: „Keramos“).

Die wichtigsten Zuschlagstoffe sind Feldspat, Kaolin und Quarz.

Farbige Oxide, die in der Regel Rohstoffbestandteile sind, geben dem Keramikscherben seine Farbe (z.B. Eisenoxid).

Die Keramikoberflächen können durch Glasuren (Glasbeschichtungen) gefärbt werden.

Die Keramikscherben werden unter Wasserzugabe bei Raumtemperatur geformt und anschließend durch einen Brennvorgang oberhalb 900°C in einen härteren Gegenstand transformiert.





BEI KERAMIKFLIESEN WIRD WIE FOLGT UNTERSCHIEDEN:

STEINGUT

Steingut ist sehr porös und weist eine hohe Wasseraufnahmefähigkeit von mehr als 10% auf. Es ist nicht frostfest und daher auf die Anwendung im Innenbereich beschränkt.

STEINZEUG

Steinzeug ist weniger porös als Steingut und hat eine Wasseraufnahmefähigkeit von unter 3%. Es ist daher frostbeständig und kann auch im Außenbereich eingesetzt werden.

FEINSTEINZEUG

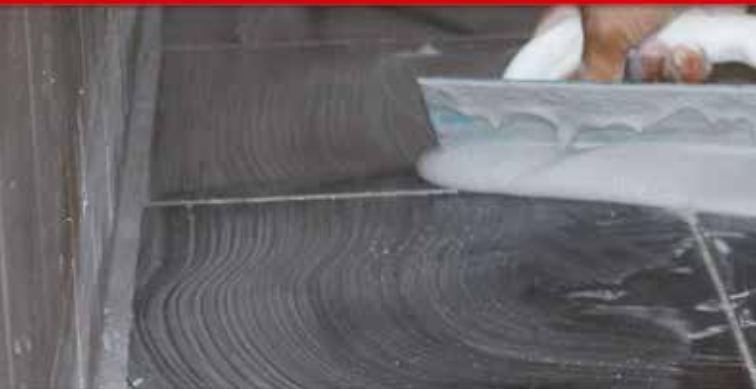
Feinsteinzeugfliesen werden aus fein aufbereiteten keramischen Rohstoffen gefertigt, die viel Quarz und Feldspat enthalten und unter starkem Druck verpresst werden. Wegen der hohen Abrieb- und Bruchfestigkeit wird Feinsteinzeug häufig in stark beanspruchten Flächen eingesetzt.

COTTO/TERRA COTTA

Cotto, auch Terra Cotta (übersetzt „gebrannte Erde“) genannt, ist ein atmungsaktives Material aus roten Tonbestandteilen. Bereits zu Zeiten der Etrusker wurde Cotto aus oberitalienischen Tönen um Siena und im Chianti-Gebiet gebrannt.

KLINKER

Klinker gehören zur sog. „Grobkeramik“, d. h. die Korngröße im Keramikscherben liegt über 0,05 mm. Dieses frostbeständige Material wird als Boden- und Wandbelag (Verblendung) im Außenbereich eingesetzt.



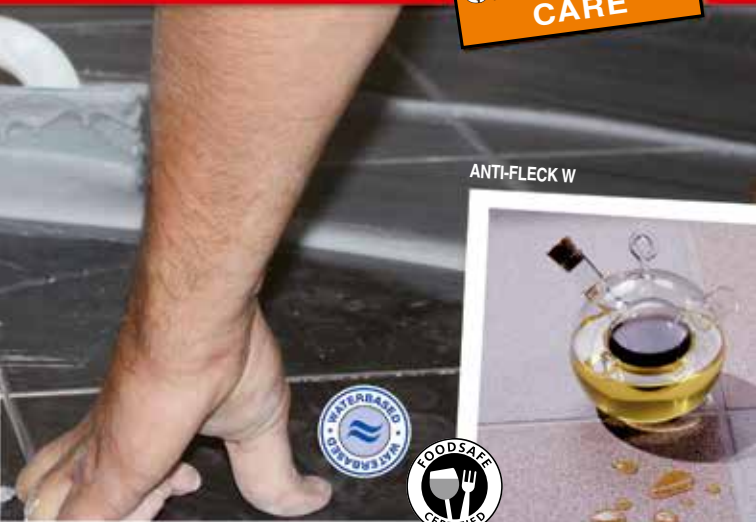
BAUENDREINIGUNG NACH DEM VERFUGEN/VERLEGEN

Zum Entfernen aller Verschmutzungen aus der Bauphase (insbesondere Zementschleier, Fugenmaterialreste, Bauschmutz) empfiehlt sich **AKEMI ACID CLEANER**. Das Konzentrat kann, je nach Verschmutzung, pur aufgetragen oder bis zu 1:20 mit Wasser verdünnt werden. Die Produktformulierung verzichtet bewusst auf den Einsatz von Salzsäure und stellt sicher, dass beim Einsatz keine korrosiven Dämpfe entweichen. Trotzdem bleibt der **AKEMI ACID CLEANER** hoch effektiv. Das Produkt ist frei von Lösungsmitteln und wegen seiner geruchsarmen Einstellung angenehm zu verarbeiten.

ACID CLEANER

SALZSÄUREFREI-
keine korrosiven Dämpfe





ANTI-FLECK W



SCHUTZBEHANDLUNG VON FLIESEN UND ZEMENTÄREN FUGEN

Nach der Grundreinigung mit **AKEMI ACID CLEANER** oder mit **AKEMI INTENSIVREINIGER** sollten unglasierte Keramikoberflächen in der Küche, im Bad, im Eingangsbereich oder in anderen schmutzbelasteten Bereichen einer wasser-, öl- und schmutzabweisenden Behandlung unterzogen werden. Dies betrifft auch die dichten Feinsteinzeugfliesen, welche Mikroporen in der Oberfläche aufweisen und eine Fleckbildung in der Oberfläche zulassen.

Zum Schutz der unglasierten Keramikoberflächen empfehlen wir **AKEMI ANTI-FLECK W**. Das Produkt ist eine wassergelöste, vergilbungsfreie und witterungsbeständige Imprägnierung mit hervorragender Haltbarkeit. Es bildet keine Schichten und ist sehr ergiebig. Bei der Anwendung entsteht keine Geruchsbelästigung. Daher ist **AKEMI ANTI-FLECK W** besonders geeignet zur nachträglichen Anwendung in bereits genutzten Räumen. Nach der Aushärtung ist das Produkt beim Kontakt mit Lebensmitteln unbedenklich - bestätigt durch externes deutsches Prüfinstitut.

Die zementären Fugen müssen sowohl bei glasierten als auch bei unglasierten Fliesen gegen Schmutzablagerungen geschützt werden.



Dies wird beim flächenmäßigen Auftrag von **ANTI FLECK W** bei unglasierten Fliesen ohnehin sichergestellt. Bei glasierten Fliesen oder späterer Nachbehandlung der Fugen empfehlen wir den Schutz mit **AKEMI FUGENIMPRÄGNIERUNG**. Das Produkt ist ebenfalls wasserlöslich und nach der Aushärtung lebensmittelunbedenklich.

UNTERHALTSREINIGUNG VON FLIESEN

Für die Alltagsreinigung eignet sich **AKEMI CRYSTAL CLEAN** hervorragend. Einfach 4-5 Verschlusskappen dieses säure- und laugenfreien Reinigungsmittels einem Eimer Wasser (ca. 8l) begeben, anschließend mit dem Wischmopp den Fliesenbelag reinigen. Das Ergebnis ist eine absolut streifenfreie, angenehm duftende Fläche. Sämtliche Inhaltsstoffe sind biologisch abbaubar!

CRYSTAL CLEAN



FUGENIMPRÄGNIERUNG



URIN- UND KALKSTEINENTFERNER



SCHIMMELENTFERNER



REINIGEN IM SANITÄRBEREICH

Zum Entfernen von hartnäckigen Kalkablagerungen, Seifenverkrustungen und Urinstein in Bad und WC findet der **AKEMI URIN- UND KALKSTEIN-ENTFERNER** Anwendung. Als gelegentlichen Wischwasserzusatz zur Reinigung von Boden- und Wandflächen empfehlen wir **AKEMI SANITÄRREINIGER**. Dieses Produkt eignet sich auch zur Reinigung von Waschbecken, Armaturen, Duschabtrennungen, Schwimmbädern und Baderäumen.

Der **AKEMI SCHIMMELENTFERNER*** ist bestens geeignet zur schnellen und gründlichen Beseitigung von Schimmelpilzen und Stockflecken auf Zement- und Siliconfugen im Sanitärbereich sowie auf Natursteinen, Mauerwerk, Putz oder anderen mineralischen Untergründen.



GRUNDREINIGUNG VON KERAMISCHEN BELÄGEN

Von Zeit zu Zeit (z.B. Frühjahrsputz) bietet sich eine gründliche Reinigung der keramischen Oberfläche an. **AKEMI INTENSIV-REINIGER** entfernt mühelos und schnell starke Verschmutzungen wie z.B. Öl- und Fettfilme, Ruß, Gummiflecken sowie verschiedene Wachse und Selbstglanzemulsionen. Dieses Konzentrat ist hochwirksam, säurefrei und hoch ergiebig.

SONDERREINIGUNG UND FLECKENTFERNUNG

Zum Thema „Entfernen von weiteren Flecken und Verschmutzungen“ informiert unsere Fleckfibel, erhältlich beim AKEMI-Fachhändler oder auf unserer Website: www.akemi.de





DIE AKEMI CERAMICS-LINE IM ÜBERBLICK

REINIGUNG & PFLEGE

1	ACID CLEANER (zur Bauendreinigung)
	Art. Nr. 1 19 85 1000 ml-Flasche
	Art. Nr. 1 19 86 5000 ml-Kanister
2	CRYSTAL CLEAN (zur täglichen Wischpflege)
	Art. Nr. 1 09 54 500 ml-Flasche mit Sprühkopf (gebrauchsfertig)
	Art. Nr. 1 09 55 1000 ml-Flasche (Konzentrat)
	Art. Nr. 1 09 56 5000 ml-Kanister (Konzentrat)
3	URIN- UND KALKSTEINENTFERNER (entfernt hartnäckige Kalkablagerungen und Urinstein)
	Art. Nr. 1 19 82 1000 ml-Flasche
	Art. Nr. 1 19 80 5000 ml-Kanister
4	SANITÄRREINIGER (zum Reinigen von Bädern, Armaturen, Waschbecken, Duschen)
	Art. Nr. 1 19 94 500 ml-Flasche mit Sprühkopf (gebrauchsfertig)
	Art. Nr. 1 08 26 1000 ml-Flasche
	Art. Nr. 1 08 27 5000 ml-Kanister
5	SCHIMMELENTFERNER (beseitigt Schimmel und Stockflecken)
	Art. Nr. 1 08 98 500 ml-Flasche mit Sprühkopf
6	INTENSIVREINIGER (zur gründlichen Reinigung von Feinsteinzeug, Klinker- und Keramikflächen)
	Art. Nr. 1 19 20 1000 ml-Flasche
	Art. Nr. 1 19 21 5000 ml-Kanister

SCHUTZ

7	ANTI-FLECK W (wasserbasierende Imprägnierung)
	Art. Nr. 1 08 57 1000 ml-Flasche
	Art. Nr. 1 08 58 5000 ml-Kanister
8	FUGENIMPRÄGNIERUNG (wasserbasierende Imprägnierung)
	Art. Nr. 1 20 50 500 ml-Flasche

Händlerstempel:

D-00088-101 VIII/18

AKEMI®

**AKEMI chemisch technische
Spezialfabrik GmbH**

Lechstraße 28

90451 Nürnberg - Germany

Tel.: +49(0)911-64 29 60

Fax: +49(0)911-64 44 56

www.akemi.de